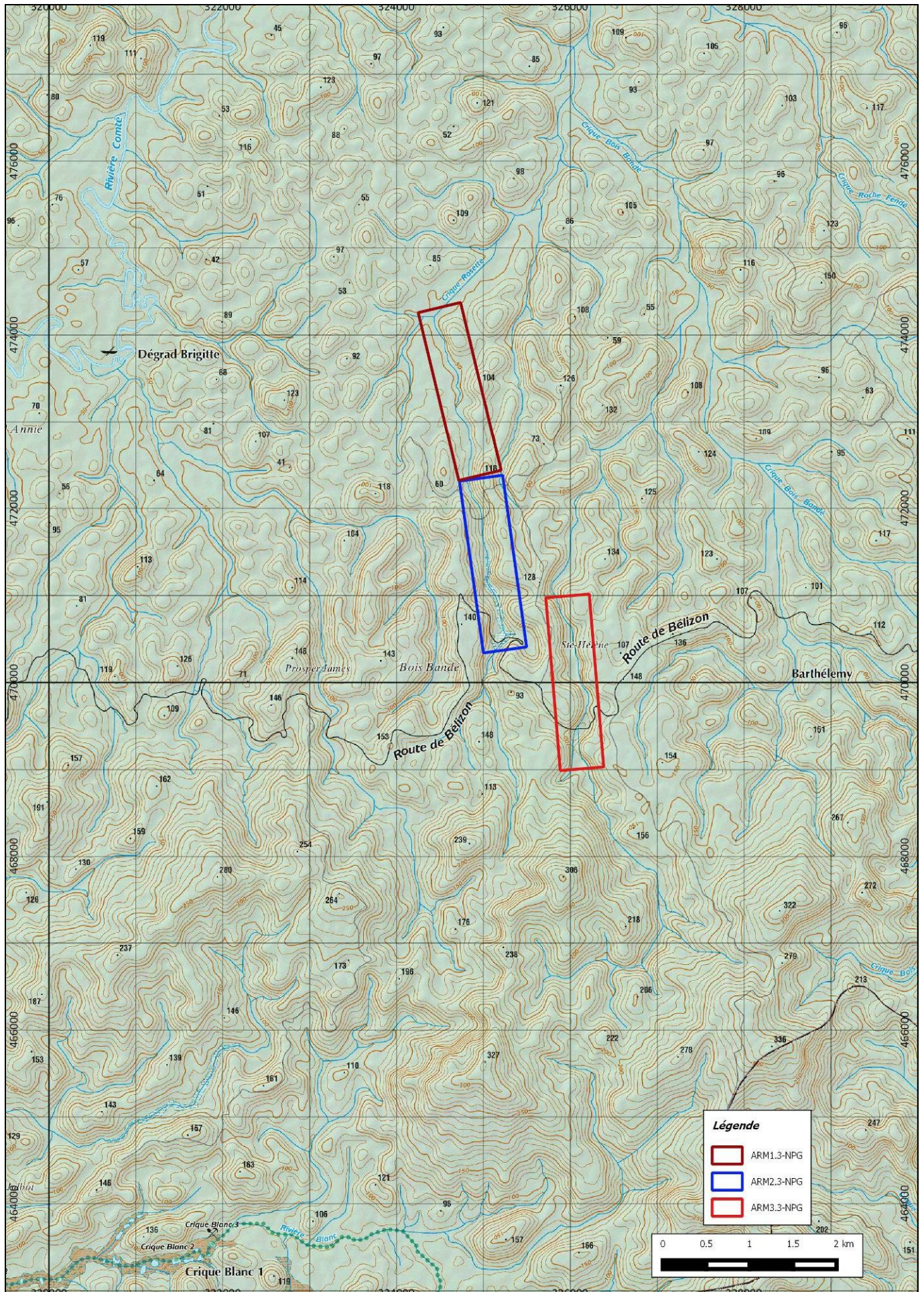




Annexe 2a : Plan de situation de l'ARM de 3km² demandée par NPG d'après la carte IGN au 1/500 000° en RGFG95, UTM22



Annexe 2b : Plan de situation de l'ARM « criques Rosette et Belle Hélène » sollicitée par NPG d'après la carte IGN au 1/50 000° en RGFG95, UTM22

Coordonnées de l'ARM de 3 km² en RGFG95, UTM22 :

. ARM1.3 « Crique Rosette » (rectangle de 2 km x 0,5 km)

SOMMETS	X	Y
S1	324251.304	474257.119
S2	324739.330	474374.056
S3	325207.137	472437.044
S4	324719.095	472320.110

. ARM2.3 « Crique Rosette » (rectangle de 2 km x 0,5 km)

SOMMETS	X	Y
S5	324726.672	472311.061
S6	325223.845	472379.935
S7	325499.405	470406.664
S8	325002.216	470337.795

. ARM3.3 « Crique Belle Hélène » (rectangle de 2 km x 0,5 km)

SOMMETS	X	Y
S9	325720.617	470971.842
S10	326220.830	471013.566
S11	326387.791	469028.260
S12	325887.561	468986.542